

LLAVES HIDRÁULICAS SERIE RT



Utilizadas en todo el mundo por su elevado par de salida y su rendimiento duradero.

Atlas Copco



SERIE RT

LLAVES HIDRÁULICAS CON CUADRADILLO

Nuestro objetivo para las llaves hidráulicas Rapid-Torc de la Serie RT es simple: fabricar una llave hidráulica robusta y duradera para las aplicaciones más exigentes. La serie RT es una llave hidráulica que ofrecerá un rendimiento superior y una precisión constante a lo largo de la larga vida útil de la herramienta.

Desde su diseño a su fabricación y calibración, las llaves hidráulicas de la serie RT son herramientas diseñadas para aplicaciones exigentes. Sencillamente no tiene rival.

CUBIERTA CARGADA POR MUELLE

La cubierta cargada por muelle absorbe la energía durante el funcionamiento

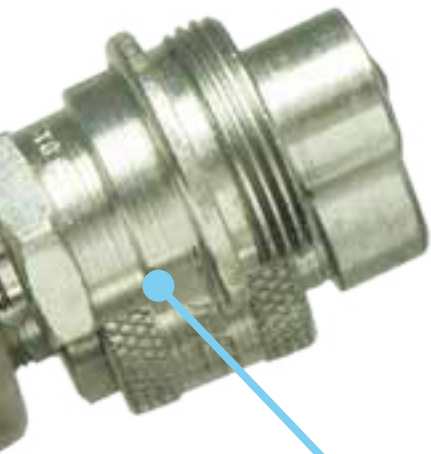
PALANCA DE DESACOPLOAMIENTO EXTERNA

Estas palancas de desacoplamiento externas permiten desmontar fácilmente la herramienta de la aplicación.

CUADRADILLO ESTRIADO

El cuadradillo estriado de la Serie RT distribuye la carga uniformemente a través de los componentes de accionamiento, lo que permite una transmisión completa de la fuerza. Están disponibles accionamientos hexagonales directos y adaptadores hexagonales.





ACOPLAMIENTO GIRATORIO MULTIEJE

El mayor rango de movimiento del eje múltiple permite que la manguera se mueva más fácilmente que con los acoplamientos de un solo eje.



BRAZO DE REACCIÓN ESTRIADO

El brazo de reacción estriado hace que la herramienta sea más compacta y permite ajustar el brazo para lograr la máxima seguridad.

CARCASA MONOBLOQUE DE ALUMINIO

La carcasa de la Serie RT está fabricada de un solo bloque de aleación de aluminio de calidad aeronáutica. Esto permite que la herramienta genere un altísimo nivel de par y mantener, al mismo tiempo, una sorprendente relación potencia/peso.

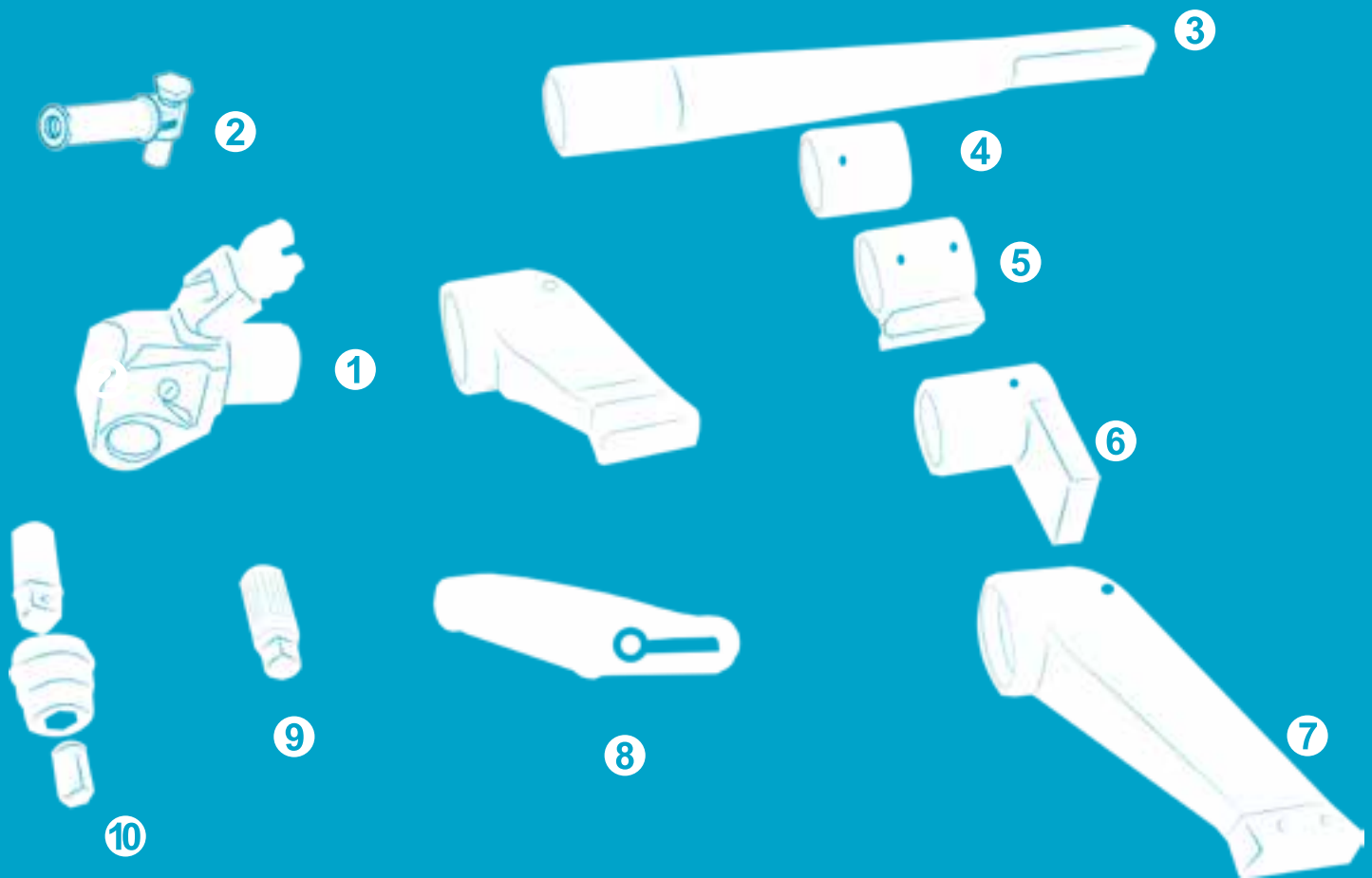
BASE DE ACERO DE ALTA RESISTENCIA

La base del brazo de reacción viene de serie. También está disponible una base de cobre.



SERIE RT

LLAVE HIDRÁULICA CON CUADRADILLO



1 RT con brazo de reacción estándar

2 Empuñadura de seguridad RT

3 Brazo de reacción Alco

4 Manguito de reacción de acero

5 Manguito de reacción de acero con pie

6 Brazo de reacción tipo leva

7 Brazo de reacción extendido

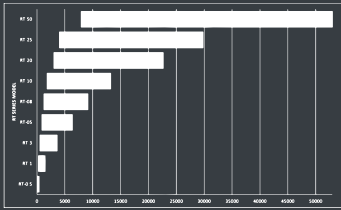
8 Brazo de reacción deslizante

9 Accionamiento hexagonal directo

10 Adaptador hexagonal para puntas

CARACTERÍSTICAS CLAVES

9 Modelos
rango de par
55 ft.lb. a 52,500 ft.lb.
75 Nm a 71,169 Nm



Tamaños de cuadrillos



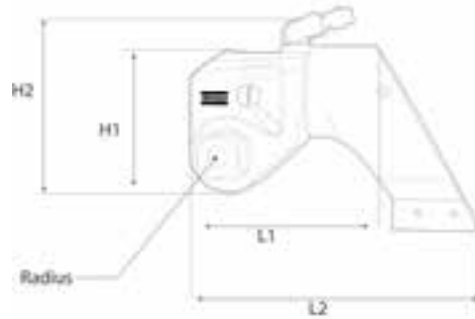
1 CONFIGURACIÓN ESTÁNDAR RT



La llave RT se suministra con el brazo de reacción estándar, ideal para la mayoría de aplicaciones.

La llave de la Serie RT se suministra con cuadrillo estándar para ser utilizado con un vaso.

Modelo	Cuad.		ft. lb.		Nm		Peso		Designación
	pulg	mín.	máx.	mín.	máx.	lb	kg		
RT-0.5	1/2	55	397	75	538	0.8	0.4	8434 2010 00	
RT-01	3/4	200	1340	271	1817	3.8	1.9	8434 2010 02	
RT-03	1	480	3230	651	4379	7.8	3.9	8434 2010 05	
RT-05	1-1/2	835	5590	1132	7578	15	7.5	8434 2010 09	
RT-08	1-1/2	1200	8000	1627	10845	23	11.5	8434 2010 13	
RT-10	1-1/2	1755	11520	2379	15617	26.8	13.4	8434 2010 16	
RT-20	2-1/2	2960	19760	4013	26787	36	18	8434 2010 20	
RT-25	2-1/2	3960	25890	5368	35096	62	31	8434 2010 25	
RT-50	2-1/2	7875	52500	10675	71169	96	48	8434 2010 29	



Modelo	L1		L2		H1		H2		Radio		W1		W2	
	pulg	mm	pulg	mm	pulg	mm	pulg	mm	pulg	mm	pulg	mm	pulg	mm
RT-0.5	3.15	81	4.87	125	2.35	60.5	3.62	93	0.52	13.5	1.3	33.5	1.97	50.5
RT-01	4.68	120	7.13	183	3.52	90.5	4.75	122	0.9	23	1.95	50	2.76	71
RT-03	6.04	155	9.24	237	4.68	120	6.08	156	1.28	33	2.59	66.5	3.72	95.5
RT-05	7.21	185	11.23	288	5.63	144.5	7.05	181	1.44	37	3.12	80	4.9	126
RT-08	7.85	202	12.49	321	6.42	164.6	8.4	213.36	1.62	41	3.48	88	4.95	126
RT-10	9	232	13.9	357	7.2	186	9.3	239	1.87	48	3.9	100	5.5	142.5
RT-20	10.2	259	16.55	420	8.5	216	9.9	251	2.17	55.1	4.7	119	6.7	170
RT-25	12	310	18.4	473	9.1	234	11	282	2.37	61	5.2	134	7.4	191
RT-50	15.2	390	23.9	615	11.4	294	13.4	344	30.8	79	6.5	167	8.9	228

Precisión
+/- 3 %

Los diseños y especificaciones están sujetas a cambios sin obligación de previo aviso. Lea todas las instrucciones de seguridad antes de su utilización.

2 EMPUÑADURA DE SEGURIDAD



Descripción	Designación
KIT EMPU. RT0.5, RT1	8434 2170 34
KIT EMPU. RT3, RT5	8434 2170 33
KIT EMPU. RT8, RT10	8434 2170 32

3 BRAZO ALCO



Descripción	Designación
RT0.5-ALC	4222 2126 76
RT01-ALC	4222 2102 64
RT03-ALC	8434 2057 10
RT05-ALC	8434 2139 88
RT08-ALC	8434 2140 36
RT10-ALC	8434 2140 60

4 MANGUITO DE ACERO



Descripción	Designación
RT0.5-SSLV	4222 2126 88
RT01-SSLV	8434 2057 08
RT03-SSLV	8434 2057 32
RT05-SSLV	8434 2140 30
RT08-SSLV	8434 2140 51
RT10-SSLV	8434 2140 90

5 MANGUITO DE ACERO CON PIE



Descripción	Designación
RT01-SSLVF	8434 2057 09
RT03-SLVF	4222 2130 21

6 BRAZO TIPO LEVA



Descripción	Designación
RT03-CAM ARM	4222 2130 12
RT05-3 CAM	4222 2130 57
RT05-03-CAM	4222 2130 48

7 BRAZO EXT.



Descripción	Designación
RT0.5-EXT	4222 2126 82
RT01-EXT	8434 2056 92
RT03-EXT	8434 2057 12
RT05-EXT	8434 2057 34
RT08-EXT	8434 2140 42
RT10-EXT	8434 2140 66

8 BRAZO DE REACCIÓN DESLIZANTE



Descripción	Designación
RT-01 DESLIZANTE EXT	8434 2057 33
RT-01 DESLIZANTE STD	8434 2150 95
RT-03 DESLIZANTE EXT	8434 2150 37
RT-03 DESLIZANTE STD	8434 2150 30
RT-05 DESLIZANTE EXT	8434 2150 36
RT-05 DESLIZANTE STD	8434 2150 35
RT-08 DESLIZANTE EXT	8434 2150 32
RT-08 DESLIZANTE STD	8434 2150 31

Descripción	Designación
RT-10 DESLIZANTE EXT	8434 2150 34
RT-10 DESLIZANTE STD	8434 2150 33
RT20 DESLIZANTE EXT	8434 2150 90
RT20 DESLIZANTE STD	8434 2150 89
RT25 DESLIZANTE EXT	8434 2150 92
RT25 DESLIZANTE STD	8434 2150 91
RT50 DESLIZANTE EXT	8434 2150 94
RT50 DESLIZANTE STD	8434 2150 93

STD= Estándar

EXT=Extendido

9 ACCIONAMIENTO HEXAGONAL DIRECTO



Descripción	Designación
RT0.5-HX-10MM	8434 2138 44
RT0.5-HX-12MM	8434 2138 47
RT0.5-HX-14MM	8434 2138 50
RT0.5-HX-16MM	8434 2138 53
RT0.5-HX-17MM	8434 2138 56
RT0.5-HX-19MM	8434 2138 62
RT0.5-HX-22MM	8434 2138 68
RT0.5-HX-24MM	8434 2101 71
RT01-HX-010	8434 2138 71
RT01-HX-012	8434 2138 74
RT01-HX-014	8434 2138 77
RT01-HX-17MM	8434 2056 96

Descripción	Designación
RT01-HX-19MM	8434 2056 98
RT01-HX-22MM	8434 2057 02
RT01-HX-24MM	8434 2057 04
RT01-HX-27MM	8434 2057 06
RT03-HX-010	8434 2057 14
RT03-HX-012	8434 2057 16
RT03-HX-014	8434 2057 18
RT03-HX-19MM	8434 2057 22
RT03-HX-19MM-EXT	8434 2139 40
RT03-HX-22MM	8434 2057 24
RT03-HX-22MM-EXT	8434 2116 22
RT03-HX-24MM	8434 2057 26
RT03-HX-24MM-EXT	8434 2116 25

Descripción	Designación
RT03-HX-27MM	8434 2057 28
RT03-HX-30MM	8434 2139 46
RT03-HX-32MM	8434 2057 30
RT03-HX-36MM	8434 2139 49
RT03-HX-36MM-EXT	8434 2139 52
RT03-HX-38MM	8434 2139 55
RT05-HX-24MM	8434 2140 03
RT05-HX-27MM	8434 2057 36
RT05-HX-27MM-EXT	8434 2140 09
RT05-HX-32MM	8434 2140 12
RT05-HX-32MM-EXT	8434 2140 15

10 ADAPTADOR HEXAGONAL PARA PUNTAS



Descripción	Designación
Adaptador cuad. hex. 3/4"-7/8"	8434 2129 59
Adaptador cuad. hex. 1/2"-1/2"	8434 2056 58
Adaptador cuad. hex. 1/2"-7/8"	8434 2056 60
Adaptador cuad. hex. 1 1/2"-1 3/4"	8434 2129 62
Adaptador cuad. hex. 1 1/2"-1 1/4"	8434 2129 65
Adaptador cuad. hex. 1"-1 1/4"	8434 2129 68
Adaptador cuad. hex. 1"-7/8"	8434 2056 62
Tamaño hex. 10MM	8434 2054 24
Tamaño hex. 12MM	8434 2054 26
Tamaño hex. 14MM	8434 2054 30
Tamaño hex. 17MM	8434 2054 32
Tamaño hex. 19MM	8434 2054 34
Tamaño hex. 22MM	8434 2054 36
Tamaño hex. 24MM	8434 2054 38
Tamaño hex. 27MM	8434 2123 32

Descripción	Designación
Tamaño hex. 24MM	8434 2050 18
Tamaño hex. 27MM	8434 2050 20
Tamaño hex. 28MM	8434 2050 22
Tamaño hex. 29MM	8434 2050 24
Tamaño hex. 30MM	8434 2050 26
Tamaño hex. 32MM	8434 2050 28
Tamaño hex. 33MM	8434 2050 30
Tamaño hex. 36MM	8434 2124 13
Tamaño hex. 36MM	8434 2050 40
Tamaño hex. 40MM	8434 2124 16
Tamaño hex. 41MM	8434 2050 42
Tamaño hex. 46MM	8434 2050 44
Tamaño hex. 50MM	8434 2050 46
Tamaño hex. 1"	8434 2054 20
Tamaño hex. 1"	8434 2050 12

Descripción	Designación
Tamaño hex. 1 1/16"	8434 2124 10
Tamaño hex. 1 1/4"	8434 2050 14
Tamaño hex. 1 1/8"	8434 2050 16
Tamaño hex. 1 1/2"	8434 2050 32
Tamaño hex. 1 3/4"	8434 2050 34
Tamaño hex. 1 3/8"	8434 2050 36
Tamaño hex. 1 5/8"	8434 2050 38
Tamaño hex. 1"-12pt	8434 2126 86
Tamaño hex. 1/2"	8434 2054 22
Tamaño hex. 13/16"	8434 2054 28
Tamaño hex. 3/4"	8434 2054 40
Tamaño hex. 5/8"	8434 2054 42
Tamaño hex. 7/8"	8434 2054 44
Tamaño hex. 9/16"	8434 2054 46



COMPROMETIDO CON UNA PRODUCTIVIDAD RESPONSABLE

Cumplimos con las responsabilidades hacia nuestros clientes, hacia el medio ambiente y las personas que nos rodean. Nuestra labor resiste el paso del tiempo. Esto es lo que llamamos: Productividad Responsable.

www.atlascopco.com

Atlas Copco